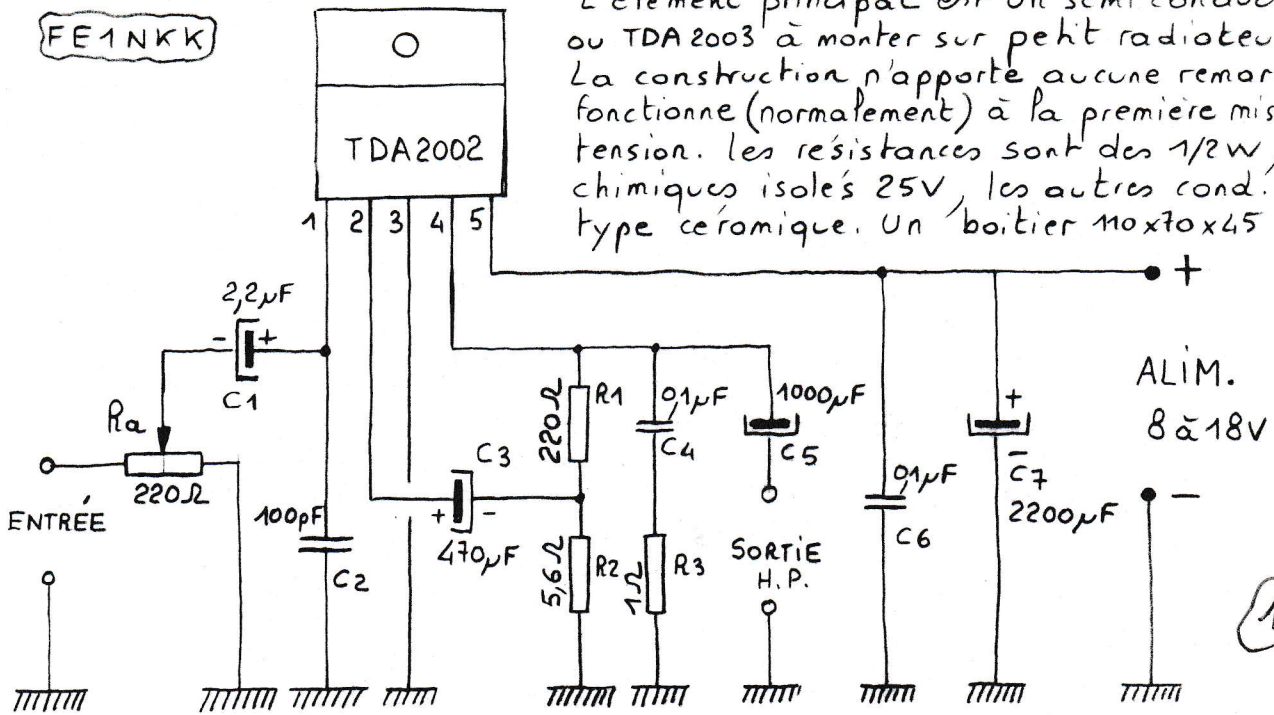


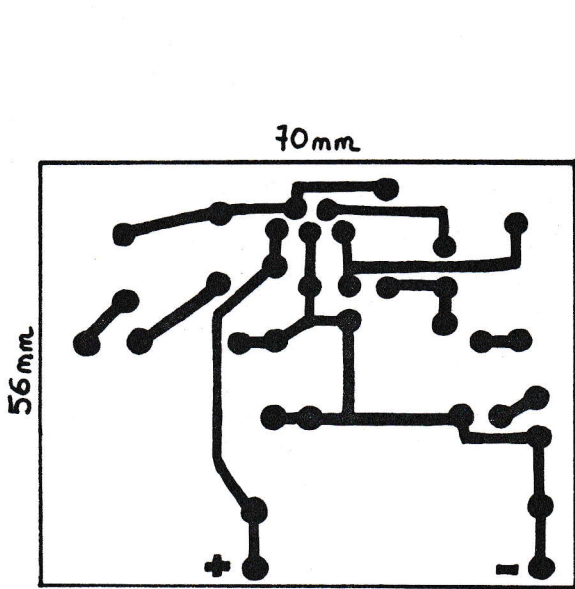
AMPLI B.F. POUR MOBILE

Ce montage apporte un net confort d'écoute parmi les bruits de roulage. L'élément principal est un semi conducteur TDA2002 ou TDA2003 à monter sur petit radiateur (25x45). La construction n'apporte aucune remarque, cela fonctionne (normalement) à la première mise sous tension. Les résistances sont des 1/2W, les cond. chimiques isolés 25V, les autres cond. sont du type céramique. Un boîtier 10x70x45 convient.

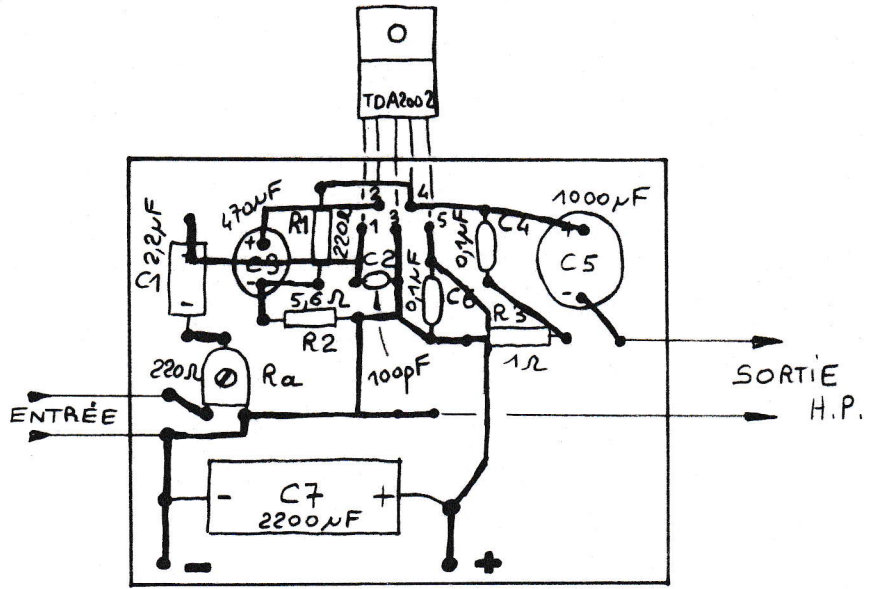
FE1NKK



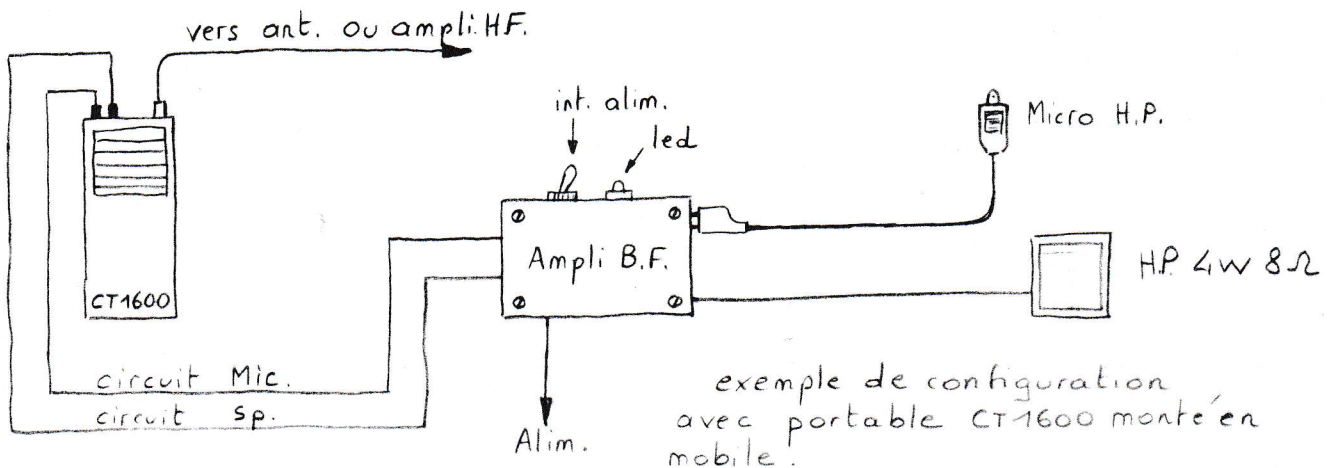
112



CIRCUIT IMPRIMÉ VU COTÉ CUIVRE



CIRCUIT IMPRIMÉ VU COTÉ COMPOSANTS



exemple de configuration avec portable CT1600 monté en mobile.