



Semaine 2021-47



Sur notre site

La communication à travers le temps (1)

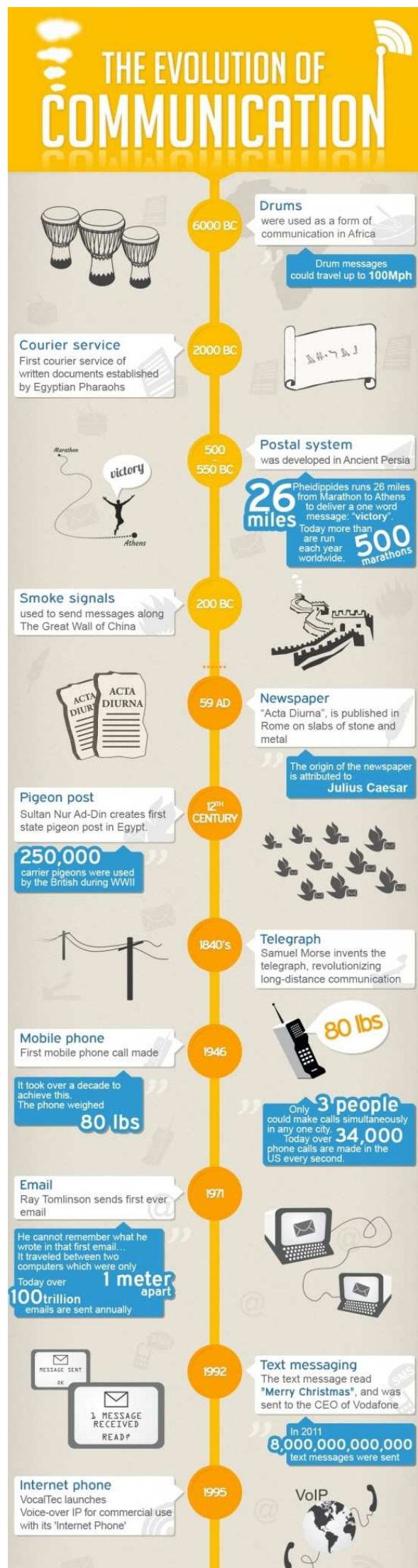
Avant l'arrivée du téléphone portable et d'Internet, que de chemin parcouru et de recherches par l'homme pour en arriver là. On peut présager que ce n'est pas fini.

Tout le monde ou presque connaît l'Histoire dans l'antiquité du messenger Grec qui a couru sur une longue distance, afin d'apporter la nouvelle de la victoire de l'armée à son souverain, pour mourir d'épuisement à ses pieds en lui remettant le message.

Le pigeon voyageur fut utilisé en 42 avant J.C., et oublié au moyen âge. L'idée d'y recourir pour transmettre un message fut reprise à la guerre de 1870, et lors du conflit mondial 1914/1918.

Jusqu'aux environs des années 1790, la communication sur une longue distance était réalisée par un cavalier ou une diligence.

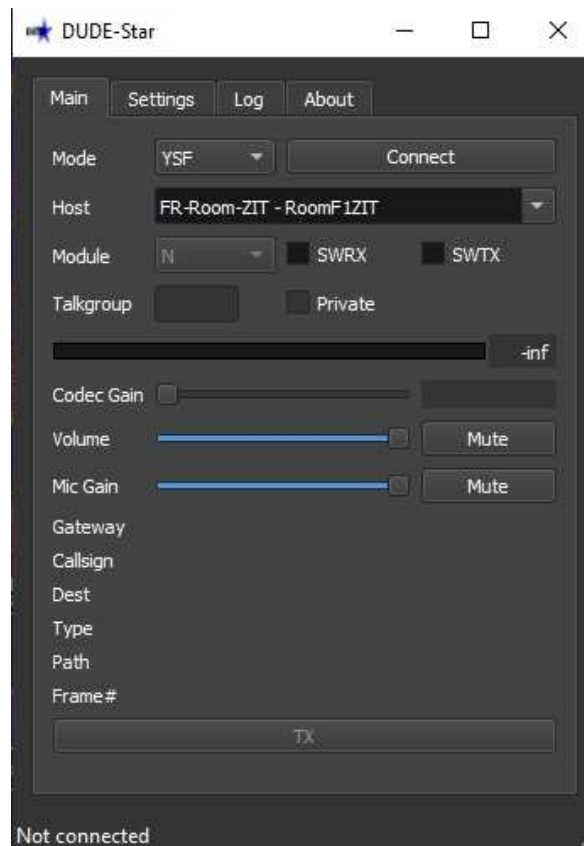
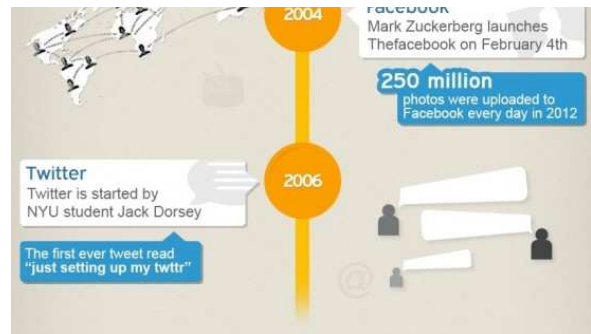
C'est l'invention du télégraphe optique de Claude Chappe et qui fit faire en grand bond en rapidité et en longue distance pour les communications. Alors que la France était menacée à toutes ses frontières du nord au sud et de l'est à l'ouest, pour renverser la jeune République issue de la Révolution de 1789. A partir de 1794, différentes directions depuis Paris sont desservies par des informations ou dépêches acheminés grâce au télégraphe optique de Claude Chappe. Sans entrer dans la description complète de ce télégraphe qui serait ici trop longue, la communication est réalisée entre Paris et Strasbourg en 1794. Une tour surmontée du télégraphe avec ses panneaux de signalisations est hérissée tous les dix à 12 km. Les panneaux envoient des messages lus par la tour suivante par un opérateur muni d'une longue vue et retransmise depuis cette tour. Avec le télégraphe de Claude Chappe, une dépêche envoyée depuis Paris pour



qu'auparavant avec les derniers moyens .
diligence ou le cavalier, le temps
d'acheminement d'une dépêche était de
quatre jours.

C'était donc aussi une Révolution des
Communications à l'époque.

[En savoir plus](#)



Dudestar et DroidStar
: Dernières mises à
jour problématiques -
A éviter à mon avis

[En savoir plus](#)

Trafiquer en anglais,
leçon 12

Leçons précédentes

- [Leçon n°1](#)
- [Leçon n°2](#)
- [Leçon n°3](#)
- [Leçon n°4](#)
- [Leçon n°5](#)
- [Leçon n°6](#)
- [Leçon n°7](#)
- [Leçon n°8](#)



Trafic



Concours

Semaine 47

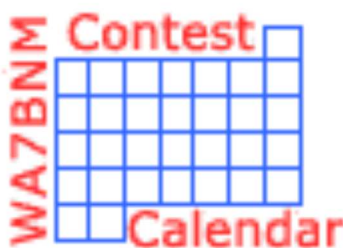
[En savoir plus](#)



Lighthouse

Semaine 47

[En savoir plus](#)



La compil' DX

26/11/21

[Télécharger](#)

Ce WE le CW WW DX CW, de nombreuses station WLOTA ou DX

Ne pas oublier



Agenda amateurs

C'est la trêve hivernale, nous n'avons pas reçu d'annonces



Adhésion2022

à partir du 01/12

sur [notre site](#)



Indicatifs SWL

[demander un indicatif d'écoute](#)



F8URC
To radio or SWL

Site : urc.asso.fr
Email : urc@urc.asso.fr
3 rue Saint Lügge 62190 LILLERS (France)
JO10FN ITU 27 WAZ 14

Date	UTC	Band	Mode	Report

[La boutique](#)



CARTE D'ADHESION

<http://www.urc.asso.fr>
urc@urc.asso.fr



F1PSH

DELASSUS Sylvie

N° adhérent : 15037

Expire le : 31/12/2017

URC 3 rue Saint Lügge 62190 LILLERS

Les petites annonces de l'URC

Gratuit n'hésitez pas à
[utiliser ce site](#)



Service QSL

- Toutes les [QSL en attente sur le site de l'URC](#)
- Ou faite une [Recherche](#).
- régler directement les frais d'envoi de vos QSL à [notre boutique](#)